



1a

En **accidentes que impliquen riesgo de vida** (emergencias) o cuando el accidentado no pueda movilizarse por sus propios medios (urgencias), **llamar al servicio de emergencias y realizar la denuncia del accidente**: a través de nuestra web, de formulario pre impreso o vía telefónica a nuestras oficinas.

1b

De otro modo, en **accidentes leves**, **completar el Formulario de denuncia** a través de nuestra web o formulario pre impreso, y derivar al alumno al prestador de la Red Comfy. Nuestras coordinadoras podrán asesorar para indicar los prestadores más cercanos.

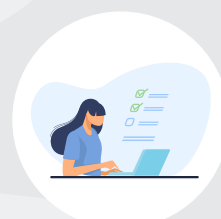


2

Una vez que el accidentado ingresa al centro asistencial, con la sola presentación de la denuncia, se realizan todas las prácticas necesarias **sin desembolso de dinero(*)**.

3

Todo el proceso de atención es monitoreado por nuestro departamento de coordinación para asegurar la máxima calidad de nuestro servicio. El mismo realiza las autorizaciones, derivaciones y acompañamiento de todo el proceso de atención del accidentado.



CON TU DENUNCIA PODES DIRIGIRTE :

SANATORIO ALLENDE

Obispo Oro 42 - Nueva Córdoba

Pedro Simón Laplace, Blas Pascal 5749 - Cerro de las Rosas

Atención Guardia: 24 hs

Localidades del interior podrán consultar con nuestro departamento de coordinación. La atención directa en las distintas localidades, están sujetas a la disponibilidad de la atención para la práctica que se requiera, en la zona. También se podrá derivar al Sanatorio Allende, conforme lo demande la urgencia o la complejidad de la práctica.

SERVICIO DE EMERGENCIAS :

☎ **0810 4444 364**



NUESTRAS OFICINAS

☎ **351 424 1161**

Derqui 33 - Nueva Córdoba

ATENCIÓN ADMINISTRATIVA

☎ **+54 9 351 522 0616**

administracion_cba@comfy.com

**REALIZA TU DENUNCIA
EN NUESTRA WEB:**

www.comfyecordoba.com



**INGRESÁ DESDE
TU CELULAR A
NUESTRA WEB**

**REALIZA TU DENUNCIA
CON NUESTRO PERSONAL:**

DEPARTAMENTO DE COORDINACIÓN

0810 444 7879

ASISTENCIA 

+54 9 351 656 3893